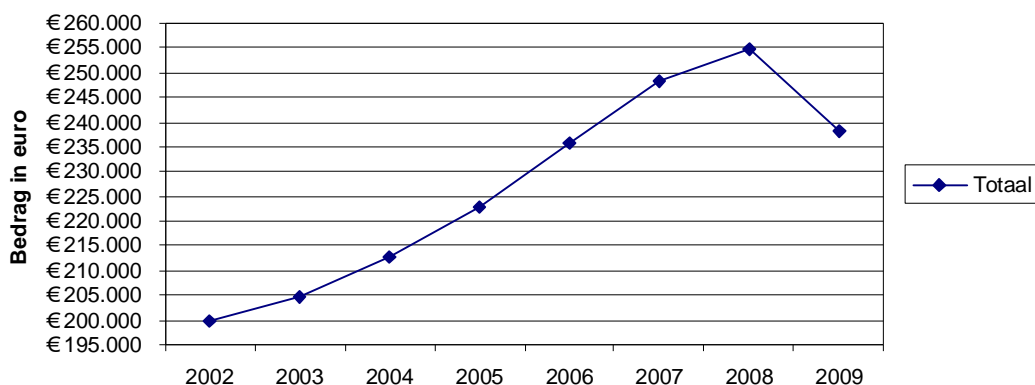


## Jaaroverzicht verkochte particuliere woningen 2009

### 1 Koopsom<sup>1</sup>: Gemiddelde koopsom daalt in 2009 met 6,54%

De gemiddelde koopsom voor woningen is in 2009 gedaald. Met €238.258,- is er sprake van een daling van 6,54%. In 2008 was de gemiddelde koopsom €254.918,-.

Gemiddelde koopsom landelijk

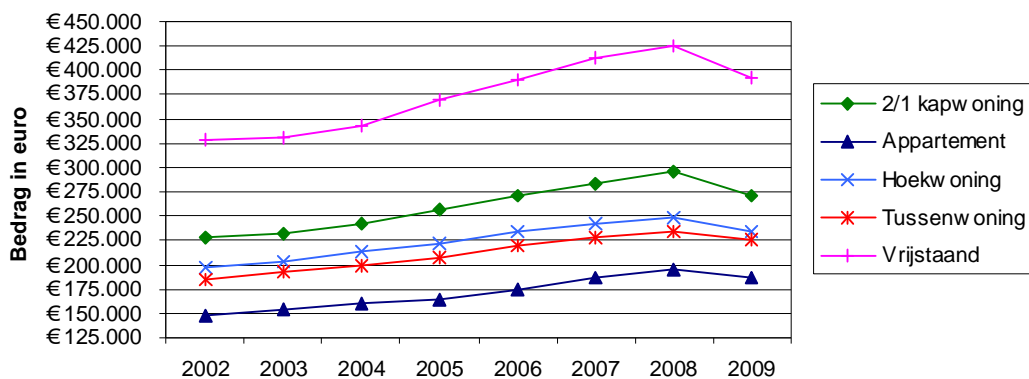


Voor alle woningtypen geldt dat de gemiddelde koopsom in 2009 is gedaald. De grootste daling deed zich voor bij de 2/1 kapwoningen met -8,19%. Tussenwoningen daalde het minst met -3,89%.

Woningtype	Gemiddelde koopsom 2008	Gemiddelde koopsom 2009	stijging (%) 2009 t.o.v. 2008
2/1 kapwoning	€ 294.737	€ 270.606	-8,19%
Appartement	€ 195.121	€ 186.370	-4,48%
Hoekwoning	€ 248.318	€ 233.981	-5,77%
Onbekend	€ 333.834	€ 308.941	-7,46%
Tussenwoning	€ 235.042	€ 225.890	-3,89%
Vrijstaand	€ 424.608	€ 393.149	-7,41%
<b>Totaal</b>	<b>€ 254.918</b>	<b>€ 238.258</b>	<b>-6,54%</b>

<sup>1</sup> De cijfers over de koopsommen hebben alleen betrekking op de koopakten die bij het Kadaster zijn ingeschreven. Deze inschrijving vindt gemiddeld twee à drie maanden later plaats dan de ondertekening van het voorlopig koopcontract. De gemiddelde koopsom wordt bepaald door alle koopsommen in de akten, die voldoen aan de gestelde criteria, bij elkaar op te tellen en te delen door het aantal verkopen.

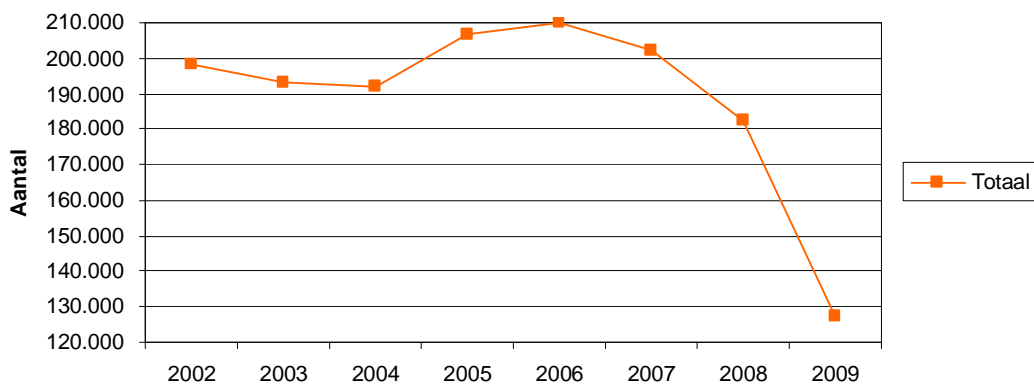
**Gemiddelde koopsom per woningtype**



**2 Verkochte woningen: aantal daalt met 30,08%**

Het aantal verkochte woningen is in 2009 gedaald met 30,08%. Er werden in 2009 127.532 woningen verkocht. In 2008 waren dat er 182.392.

**Aantal verkochte woningen landelijk**





---

**Noot voor de redactie:**

Voor meer informatie kunt u contact opnemen met de woordvoerder van het Kadaster, Eefje van Gorp, telefoon (088) 183 32 94.

**Over het Kadaster**

Het Kadaster registreert en verstrekt gegevens over de ligging van vastgoed in Nederland en de daarmee samenhangende rechten, zoals eigendom en hypotheek. Dat geldt ook voor schepen, luchtvaartuigen en ondergrondse netwerken. Deze wettelijke taak borgt de rechtszekerheid: wat is van wie, waar lopen de grenzen. Ook verstrekt het Kadaster gegevens over energielabels en over de ligging van kabels en leidingen. Jaarlijks worden ruim 20 miljoen informatieproducten geleverd aan het notariaat, makelaardij, overheid, financiële instellingen, de geo-sector en particulieren. Productlevering en gegevensverwerking vinden grotendeels online plaats. Het Kadaster beheert en levert digitale kadastrale en topografische basiskaarten, en beheert het referentiesysteem voor geografische plaatsbepaling. Het treedt op als onafhankelijk adviseur bij gebiedsontwikkeling en ruimtelijke vraagstukken. Internationaal opereert het Kadaster als adviseur voor het afstemmen van Europese geo-informatie en het inrichten van kadastrale registraties. Het personeelsbeleid stelt ontwikkeling van talent en kennis centraal, en streeft naar 32% vrouwen in managementposities in 2012. Het Kadaster is een zelfstandig bestuursorgaan en heeft geen winstoogmerk. De omzet in 2008 bedroeg €200 miljoen. Er werken omstreeks 1.900 (fte) medewerkers, verspreid over meerdere vestigingen in Nederland en een hoofdkantoor in Apeldoorn.

[www.kadaster.nl](http://www.kadaster.nl)

**Bijlage 1: Gemiddelde koopsom verkochte woningen per woningtype, per provincie**

Provincie	Woningtype	Gemiddelde koopsom 2008	Gemiddelde koopsom 2009	stijging (%) 2009 t.o.v. 2008
Drenthe	2/1 kapwoning	€ 206.929	€ 196.875	-4,86%
Drenthe	Appartement	€ 149.000	€ 131.766	-11,57%
Drenthe	Hoekwoning	€ 172.679	€ 165.455	-4,18%
Drenthe	Onbekend	€ 229.477	€ 217.760	-5,11%
Drenthe	Tussenwoning	€ 162.146	€ 158.063	-2,52%
Drenthe	Vrijstaand	€ 320.575	€ 294.033	-8,28%
<b>Drenthe</b>	<b>Totaal</b>	<b>€214.763</b>	<b>€199.306</b>	<b>-7,20%</b>
Flevoland	2/1 kapwoning	€ 276.925	€ 267.827	-3,29%
Flevoland	Appartement	€ 183.285	€ 172.269	-6,01%
Flevoland	Hoekwoning	€ 200.508	€ 189.107	-5,69%
Flevoland	Onbekend	€ 286.129	€ 264.087	-7,70%
Flevoland	Tussenwoning	€ 189.566	€ 182.321	-3,82%
Flevoland	Vrijstaand	€ 431.876	€ 397.371	-7,99%
<b>Flevoland</b>	<b>Totaal</b>	<b>€219.260</b>	<b>€205.904</b>	<b>-6,09%</b>
Friesland	2/1 kapwoning	€ 198.603	€ 186.486	-6,10%
Friesland	Appartement	€ 143.623	€ 143.002	-0,43%
Friesland	Hoekwoning	€ 164.450	€ 159.350	-3,10%
Friesland	Onbekend	€ 252.160	€ 221.379	-12,21%
Friesland	Tussenwoning	€ 155.302	€ 153.225	-1,34%
Friesland	Vrijstaand	€ 289.444	€ 268.177	-7,35%
<b>Friesland</b>	<b>Totaal</b>	<b>€203.889</b>	<b>€193.069</b>	<b>-5,31%</b>
Gelderland	2/1 kapwoning	€ 294.697	€ 279.557	-5,14%
Gelderland	Appartement	€ 178.018	€ 171.310	-3,77%
Gelderland	Hoekwoning	€ 235.900	€ 225.272	-4,51%
Gelderland	Onbekend	€ 319.616	€ 307.923	-3,66%
Gelderland	Tussenwoning	€ 218.045	€ 211.064	-3,20%
Gelderland	Vrijstaand	€ 448.824	€ 421.196	-6,16%
<b>Gelderland</b>	<b>Totaal</b>	<b>€264.983</b>	<b>€247.406</b>	<b>-6,63%</b>
Groningen	2/1 kapwoning	€ 191.117	€ 184.141	-3,65%
Groningen	Appartement	€ 151.424	€ 151.949	0,35%
Groningen	Hoekwoning	€ 161.658	€ 158.707	-1,83%
Groningen	Onbekend	€ 235.875	€ 230.701	-2,19%
Groningen	Tussenwoning	€ 165.691	€ 165.873	0,11%
Groningen	Vrijstaand	€ 249.777	€ 230.961	-7,53%
<b>Groningen</b>	<b>Totaal</b>	<b>€188.062</b>	<b>€181.358</b>	<b>-3,56%</b>
Limburg	2/1 kapwoning	€ 209.650	€ 194.636	-7,16%
Limburg	Appartement	€ 148.551	€ 145.266	-2,21%
Limburg	Hoekwoning	€ 192.728	€ 182.546	-5,28%
Limburg	Onbekend	€ 251.818	€ 244.037	-3,09%
Limburg	Tussenwoning	€ 186.094	€ 180.142	-3,20%
Limburg	Vrijstaand	€ 343.459	€ 316.088	-7,97%
<b>Limburg</b>	<b>Totaal</b>	<b>€208.894</b>	<b>€197.055</b>	<b>-5,67%</b>

N-Brabant	2/1 kapwoning	€ 313.026	€ 290.032	-7,35%
N-Brabant	Appartement	€ 191.793	€ 182.687	-4,75%
N-Brabant	Hoekwoning	€ 257.308	€ 247.611	-3,77%
N-Brabant	Onbekend	€ 343.107	€ 306.769	-10,59%
N-Brabant	Tussenwoning	€ 239.911	€ 228.436	-4,78%
N-Brabant	Vrijstaand	€ 488.430	€ 460.747	-5,67%
<b>N-Brabant</b>	<b>Totaal</b>	<b>€277.906</b>	<b>€258.962</b>	<b>-6,82%</b>
N-Holland	2/1 kapwoning	€ 424.521	€ 374.820	-11,71%
N-Holland	Appartement	€ 249.921	€ 235.482	-5,78%
N-Holland	Hoekwoning	€ 298.519	€ 282.307	-5,43%
N-Holland	Onbekend	€ 435.046	€ 390.445	-10,25%
N-Holland	Tussenwoning	€ 270.410	€ 258.123	-4,54%
N-Holland	Vrijstaand	€ 554.836	€ 514.534	-7,26%
<b>N-Holland</b>	<b>Totaal</b>	<b>€295.730</b>	<b>€273.913</b>	<b>-7,38%</b>
Overijssel	2/1 kapwoning	€ 226.124	€ 219.631	-2,87%
Overijssel	Appartement	€ 152.873	€ 147.082	-3,79%
Overijssel	Hoekwoning	€ 196.945	€ 187.820	-4,63%
Overijssel	Onbekend	€ 255.117	€ 258.047	1,15%
Overijssel	Tussenwoning	€ 188.075	€ 184.545	-1,88%
Overijssel	Vrijstaand	€ 374.259	€ 357.154	-4,57%
<b>Overijssel</b>	<b>Totaal</b>	<b>€219.612</b>	<b>€212.375</b>	<b>-3,30%</b>
Utrecht	2/1 kapwoning	€ 449.641	€ 419.780	-6,64%
Utrecht	Appartement	€ 209.657	€ 196.926	-6,07%
Utrecht	Hoekwoning	€ 307.919	€ 293.791	-4,59%
Utrecht	Onbekend	€ 420.087	€ 377.630	-10,11%
Utrecht	Tussenwoning	€ 282.438	€ 274.879	-2,68%
Utrecht	Vrijstaand	€ 713.809	€ 662.414	-7,20%
<b>Utrecht</b>	<b>Totaal</b>	<b>€301.065</b>	<b>€280.228</b>	<b>-6,92%</b>
Zeeland	2/1 kapwoning	€ 201.441	€ 192.391	-4,49%
Zeeland	Appartement	€ 174.323	€ 157.003	-9,94%
Zeeland	Hoekwoning	€ 168.981	€ 165.610	-1,99%
Zeeland	Onbekend	€ 237.619	€ 214.847	-9,58%
Zeeland	Tussenwoning	€ 165.173	€ 165.235	0,04%
Zeeland	Vrijstaand	€ 302.439	€ 278.673	-7,86%
<b>Zeeland</b>	<b>Totaal</b>	<b>€206.965</b>	<b>€196.518</b>	<b>-5,05%</b>
Z-Holland	2/1 kapwoning	€ 403.773	€ 367.908	-8,88%
Z-Holland	Appartement	€ 171.158	€ 164.204	-4,06%
Z-Holland	Hoekwoning	€ 289.627	€ 270.113	-6,74%
Z-Holland	Onbekend	€ 346.380	€ 344.070	-0,67%
Z-Holland	Tussenwoning	€ 264.380	€ 253.276	-4,20%
Z-Holland	Vrijstaand	€ 561.814	€ 553.075	-1,56%
<b>Z-Holland</b>	<b>Totaal</b>	<b>€242.050</b>	<b>€227.133</b>	<b>-6,16%</b>

**Bijlage 2: Aantal verkochte woningen per woningtype, per provincie**

Provincie	Woningtype	Aantal verkopen 2008	Aantal verkopen 2009	stijging (%) 2009 t.o.v. 2008
Drenthe	2/1 kapwoning	1.251	858	-31,41%
Drenthe	Appartement	585	398	-31,97%
Drenthe	Hoekwoning	677	502	-25,85%
Drenthe	Onbekend	178	121	-32,02%
Drenthe	Tussenwoning	1.348	977	-27,52%
Drenthe	Vrijstaand	1.371	887	-35,30%
<b>Drenthe</b>	<b>Totaal</b>	<b>5.410</b>	<b>3.743</b>	<b>-30,81%</b>
Flevoland	2/1 kapwoning	313	192	-38,66%
Flevoland	Appartement	453	298	-34,22%
Flevoland	Hoekwoning	876	575	-34,36%
Flevoland	Onbekend	100	62	-38,00%
Flevoland	Tussenwoning	2.545	1.698	-33,28%
Flevoland	Vrijstaand	393	231	-41,22%
<b>Flevoland</b>	<b>Totaal</b>	<b>4.680</b>	<b>3.056</b>	<b>-34,70%</b>
Friesland	2/1 kapwoning	1.213	897	-26,05%
Friesland	Appartement	737	420	-43,01%
Friesland	Hoekwoning	864	658	-23,84%
Friesland	Onbekend	232	177	-23,71%
Friesland	Tussenwoning	1.760	1.238	-29,66%
Friesland	Vrijstaand	1.861	1.244	-33,15%
<b>Friesland</b>	<b>Totaal</b>	<b>6.667</b>	<b>4.634</b>	<b>-30,49%</b>
Gelderland	2/1 kapwoning	3.283	2.136	-34,94%
Gelderland	Appartement	3.981	2.999	-24,67%
Gelderland	Hoekwoning	2.861	2.120	-25,90%
Gelderland	Onbekend	628	501	-20,22%
Gelderland	Tussenwoning	5.877	4.177	-28,93%
Gelderland	Vrijstaand	3.119	1.887	-39,50%
<b>Gelderland</b>	<b>Totaal</b>	<b>19.749</b>	<b>13.820</b>	<b>-30,02%</b>
Groningen	2/1 kapwoning	959	654	-31,80%
Groningen	Appartement	1.498	1.073	-28,37%
Groningen	Hoekwoning	572	509	-11,01%
Groningen	Onbekend	157	115	-26,75%
Groningen	Tussenwoning	1.352	1.017	-24,78%
Groningen	Vrijstaand	1.455	1.035	-28,87%
<b>Groningen</b>	<b>Totaal</b>	<b>5.993</b>	<b>4.403</b>	<b>-26,53%</b>
Limburg	2/1 kapwoning	1.802	1.385	-23,14%
Limburg	Appartement	1.751	1.226	-29,98%
Limburg	Hoekwoning	1.763	1.355	-23,14%
Limburg	Onbekend	367	276	-24,80%
Limburg	Tussenwoning	3.613	2.676	-25,93%
Limburg	Vrijstaand	1.482	998	-32,66%
<b>Limburg</b>	<b>Totaal</b>	<b>10.778</b>	<b>7.916</b>	<b>-26,55%</b>

N-Brabant	2/1 kapwoning	2.900	1.897	-34,59%
N-Brabant	Appartement	4.587	3.088	-32,68%
N-Brabant	Hoekwoning	4.146	2.805	-32,34%
N-Brabant	Onbekend	788	513	-34,90%
N-Brabant	Tussenwoning	10.206	6.925	-32,15%
N-Brabant	Vrijstaand	3.396	1.959	-42,31%
<b>N-Brabant</b>	<b>Totaal</b>	<b>26.023</b>	<b>17.187</b>	<b>-33,95%</b>
N-Holland	2/1 kapwoning	1.958	1.267	-35,29%
N-Holland	Appartement	14.121	10.621	-24,79%
N-Holland	Hoekwoning	3.281	2.289	-30,23%
N-Holland	Onbekend	889	607	-31,72%
N-Holland	Tussenwoning	9.026	6.185	-31,48%
N-Holland	Vrijstaand	1.892	1.197	-36,73%
<b>N-Holland</b>	<b>Totaal</b>	<b>31.167</b>	<b>22.166</b>	<b>-28,88%</b>
Overijssel	2/1 kapwoning	1.994	1.413	-29,14%
Overijssel	Appartement	1.491	948	-36,42%
Overijssel	Hoekwoning	1.846	1.352	-26,76%
Overijssel	Onbekend	316	256	-18,99%
Overijssel	Tussenwoning	4.038	2.834	-29,82%
Overijssel	Vrijstaand	1.581	1.050	-33,59%
<b>Overijssel</b>	<b>Totaal</b>	<b>11.266</b>	<b>7.853</b>	<b>-30,29%</b>
Utrecht	2/1 kapwoning	1.298	778	-40,06%
Utrecht	Appartement	4.815	3.538	-26,52%
Utrecht	Hoekwoning	1.915	1.198	-37,44%
Utrecht	Onbekend	360	241	-33,06%
Utrecht	Tussenwoning	5.994	3.920	-34,60%
Utrecht	Vrijstaand	734	438	-40,33%
<b>Utrecht</b>	<b>Totaal</b>	<b>15.116</b>	<b>10.113</b>	<b>-33,10%</b>
Zeeland	2/1 kapwoning	696	504	-27,59%
Zeeland	Appartement	450	333	-26,00%
Zeeland	Hoekwoning	707	533	-24,61%
Zeeland	Onbekend	218	168	-22,94%
Zeeland	Tussenwoning	1.484	994	-33,02%
Zeeland	Vrijstaand	1.055	727	-31,09%
<b>Zeeland</b>	<b>Totaal</b>	<b>4.610</b>	<b>3.259</b>	<b>-29,31%</b>
Z-Holland	2/1 kapwoning	1.636	1.114	-31,91%
Z-Holland	Appartement	19.648	14.613	-25,63%
Z-Holland	Hoekwoning	4.441	3.159	-28,87%
Z-Holland	Onbekend	1.133	588	-48,10%
Z-Holland	Tussenwoning	12.446	8.910	-28,41%
Z-Holland	Vrijstaand	1.629	998	-38,74%
<b>Z-Holland</b>	<b>Totaal</b>	<b>40.933</b>	<b>29.382</b>	<b>-28,22%</b>

**MEER WETEN?**

**Bekijk ook eens onze website**

<http://www.tilburg-taxatie.nl>

